

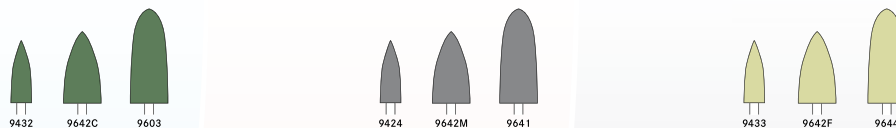
Компас | Полиры для зуботехнической лаборатории

Рекомендации для эффективного применения лабораторных полиров



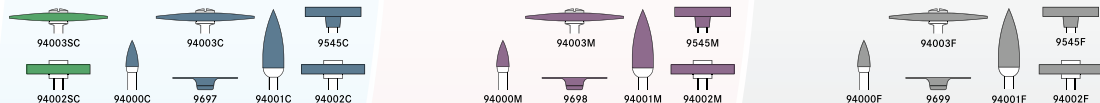
Частичные/полные протезы

Пластмасса



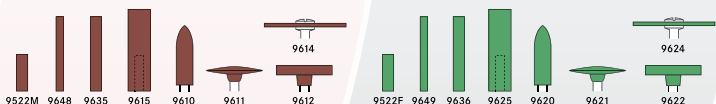
Облицовка, виниры, вкладки, коронки

Керамика



Вкладки, коронки, мосты

Драгоценные металлы



Коронки, мосты, базы протезов

Сплавы недорогих металлов



(Первичные) коронки, абатменты, краевая линия

Высокопрочная керамика

например: ZrO₂, прессованная керамика



Предварительное полирование
создание формы

Полирование

Высокоглянцевое полирование

Оптимальная скорость: $\omega_{opt} = 6.000$ об/мин

Несоблюдение максимально допустимой скорости ведет к увеличению риска!

Допускаются изменения в ассортименте и искажения цвета.

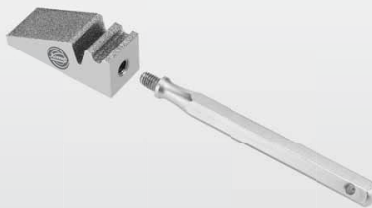
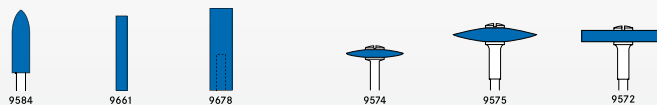
Универсальные полиры

Сплавы драгоценных металлов/винирный акрил



Универсальные полиры для низкоглянцевого полирования

Металлические сплавы



Держатели

